

IE TECNOLOGIA

# Medidor de Água SM-WA

## ESPECIFICAÇÕES DO MEDIDOR

MODELO: MEDIDOR DE ÁGUA SM-WA

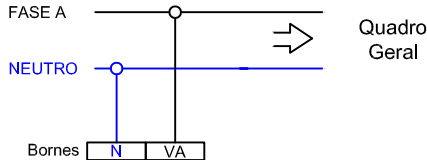
ALIMENTAÇÃO:  127Vca  220Vca 60Hz

INTERFACES:  WI-FI

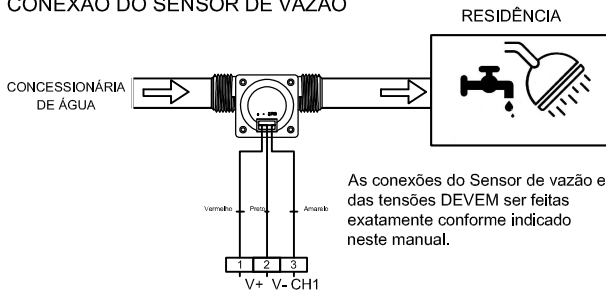
SENSOR DE VAZÃO: 3/4" e/ou 1/2" COM SAÍDA PULSADA

## ESQUEMA DE LIGAÇÃO

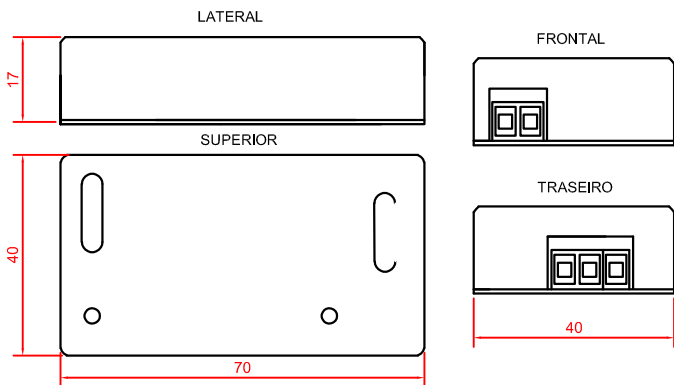
### CONEXÃO DA ALIMENTAÇÃO



### CONEXÃO DO SENSOR DE VAZÃO



## DIMENSÕES



## CONFIGURAÇÃO DO WI-FI

**PASSO1:** Energizar o equipamento e buscar no seu dispositivo (celular/notebook/computador) o Wifi criado pelo equipamento SM-WA AP, conectar nessa rede.

**PASSO2:** Abra um navegador web e digite o IP 192.168.4.1 e a página inicial será aberta.

**PASSO3:** Clicar em Acessar Sistema, os menus serão exibidos e é por aqui que você fará as configurações necessárias.

**PASSO4:** Na página REDE vá em atualizar e procure a rede Wi-fi local que o equipamento deve ser conectar, clicando sobre ela, coloque a senha e salve.

**PASSO5:** O medidor irá reiniciar e o LED ficará ligado direto, indicando que o medidor conectou na REDE.

**PASSO6:** Na página Status verifique o IP que ele buscou na REDE e anote.

**PASSO7:** Conecte na sua REDE Wi-fi local abra novamente o navegador e digite o IP que anotou no passo anterior. Acesse o sistema normalmente.

## DADOS SALVOS NA MEMÓRIA

Os dados do medidor são salvos na memória interna a cada 60 minutos em um arquivo de texto com extensão ".txt".

O arquivo criado pode ser acessado via página download ou FTP, devendo para isso estar habilitado o servidor FTP na aba de configurações e definido o usuário e senha. Por padrão o servidor FTP vem habilitado com:

**Usuário: admin e senha: smwa**

Ao acessar o servidor FTP do equipamento os arquivos serão salvos no seguinte formato:

**"DDMMYY.txt"**

Aonde: DD é o dia, MM o mês e YY o ano.

Ao abrir o arquivo de texto, os dados são salvos a cada 60 minutos, criando uma linha nova cada vez que os dados são salvos.

Os dados são salvos separados pelo delimitador ":", com o seguinte padrão:

**Hora:Minuto:Segundo:consumo**

### Descrição das Variáveis:

**Hora** - Horas **Minuto** - Minutos **Segundo** - Segundos **consumo** - Consumo em litros

## NUVEM

Na página Configurações temos os seguintes itens:

- **Habilitar Transmissão** : Ao dar um "check" habilita a funcionalidade de realizar a transmissão para o servidor.
- **ID**: Identificação do equipamento, utilizada para obter de qual equipamento vem o dado.
- **IP do Servidor**: IP ou endereço de transmissão dos dados.
- **Caminho**: Caminho que o equipamento deve buscar dentro do IP do servidor.
- **Porta**: Porta de acesso no servidor.
- **Protocolo**: Podem ser 3 tipos: GET, POST e MQTT.
- **Intervalo de Transmissão**: De quanto em quanto tempo devem ser transmitidos os dados. O valor mínimo é 30 segundos.



Avenida Doutor Henriqueto Cardinali, 800  
37.501-157 - Itajubá - Minas Gerais  
(35) 3622-1720  
www.ietecnologia.com

Revisão 1  
Elaboração: Danilo Augusto dos Santos  
Data: 06/02/2020