



IE TECNOLOGIA

Medidor de Energia Trifásico SM-3W

ESPECIFICAÇÕES DO MEDIDOR

MODELO: MEDIDOR DE ENERGIA TRIFÁSICO SM-W Lite

ALIMENTAÇÃO: 127Vca 220Vca 380Vca 60Hz

INTERFACES: WI-FI

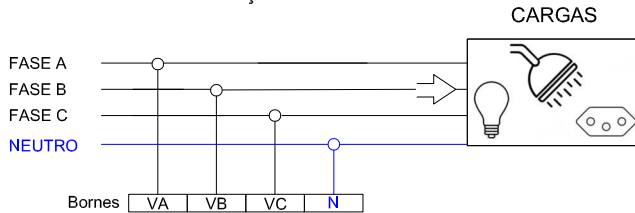
TRANSFORMADOR DE CORRENTE: ____ A / 5A

MONTAGEM: DIN 35MM

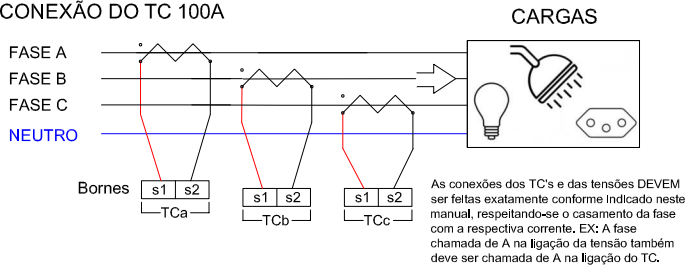
TIPO DE INSTALAÇÃO: FUNDO DE PAINEL

ESQUEMA DE LIGAÇÃO: 3ø, 4 fios

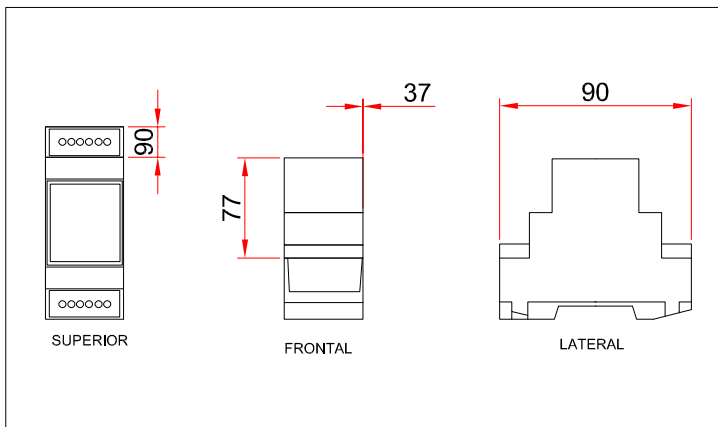
CONEXÃO DA ALIMENTAÇÃO



CONEXÃO DO TC 100A



DIMENSÕES



CONFIGURAÇÃO DO WI-FI

PASSO1: Energizar o equipamento e buscar no seu dispositivo (celular/notebook/computador) o Wifi criado pelo equipamento SM-3W AP, conectar nessa rede.

PASSO2: Abra um navegador web e digite o IP 192.168.4.1 e a página inicial será aberta.

PASSO3: Clicar em Acessar Sistema, os menus serão exibidos e é por aqui que você fará as configurações necessárias.

PASSO4: Na página REDE vá em atualizar e procure a rede Wi-fi local que o equipamento deve ser conectar, clicando sobre ela, coloque a senha e salve.

PASSO5: O medidor irá reiniciar e o LED ficará ligado direto, indicando que o medidor conectou na REDE.

PASSO6: Na página Status verifique o IP que ele buscou na REDE e anote.

PASSO7: Conecte na sua REDE Wi-fi local abra novamente o navegador e digite o IP que anotou no passo anterior. Acesse o sistema normalmente.

DADOS SALVOS NA MEMÓRIA

Os dados do medidor são salvos na memória interna a cada 60 minutos em um arquivo de texto com extensão ".txt".

O arquivo criado pode ser acessado via página download ou FTP, devendo para isso estar habilitado o servidor FTP na aba de configurações e definido o usuário e senha. Por padrão o servidor FTP vem habilitado com:

Usuário: admin e senha: sm3w

Ao acessar o servidor FTP do equipamento os arquivos serão salvos no seguinte formato:

"DDMMYY.txt"

Aonde: DD é o dia, MM o mês e YY o ano.

Ao abrir o arquivo de texto, os dados são salvos a cada 15 minutos, criando uma linha nova cada vez que os dados são salvos.

Os dados são salvos separados pelo delimitador ":", com o seguinte padrão:

Hora:Minuto:Segundo: pa, pb, pc, pt, qa, qb, qc, qt, sa, sb, sc, st, uarms, ubrms, ucrms, iarms, ibrms, icrms, itrms, pfa, pfb, pfc, pft, pga, pgb, pgc, freq, epa, epb, epc, ept, eqa, eqb, eqc, eqt, yuaub, yuau, yubuc, tpsd

Descrição das variáveis se encontra no manual completo no site:

<https://ietecnologia.com/downloads/>

NUVEM

Na página Configurações temos os seguintes itens:

- **Habilitar Transmissão** : Ao dar um "check" habilita a funcionalidade de realizar a transmissão para o servidor.
- **ID**: Identificação do equipamento, utilizada para obter de qual equipamento vem o dado.
- **IP do Servidor**: IP ou endereço de transmissão dos dados.
- **Caminho**: Caminho que o equipamento deve buscar dentro do IP do servidor.
- **Porta**: Porta de acesso no servidor.
- **Protocolo**: Podem ser 3 tipos: GET, POST e MQTT.
- **Intervalo de Transmissão**: De quanto em quanto tempo devem ser transmitidos os dados. O valor mínimo é 30 segundos.

NUVEM

Habilitar Transmissão

ID
1

IP do Servidor

Caminho

Porta
80

Protocolo
POST

Intervalo de Transmissão 30 Segundos



Avenida Doutor Henriqueto Cardinali, 800
37.501-157 - Itajubá - Minas Gerais
(35) 3622-1720
www.ietecnologia.com

Revisão 1
Elaboração: Danilo Augusto dos Santos
Data: 06/02/2020