

IE TECNOLOGIA

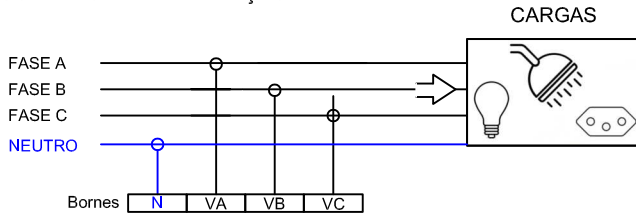
# Medidor de Energia Trifásico SM-3W Lite

## ESPECIFICAÇÕES DO MEDIDOR

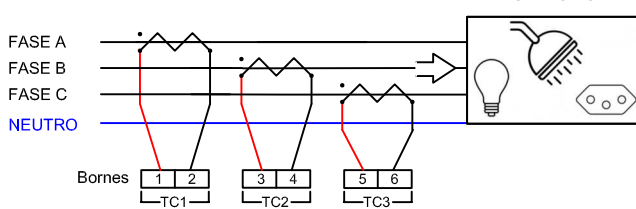
MODELO: MEDIDOR DE ENERGIA TRIFÁSICO SM-3W Lite  
 ALIMENTAÇÃO:  127Vca  220Vca 60Hz  
 INTERFACES:  WI-FI  
 TRANSFORMADOR DE CORRENTE: 3 TCs - 100A

## ESQUEMA DE LIGAÇÃO: 3ø, 4 fios

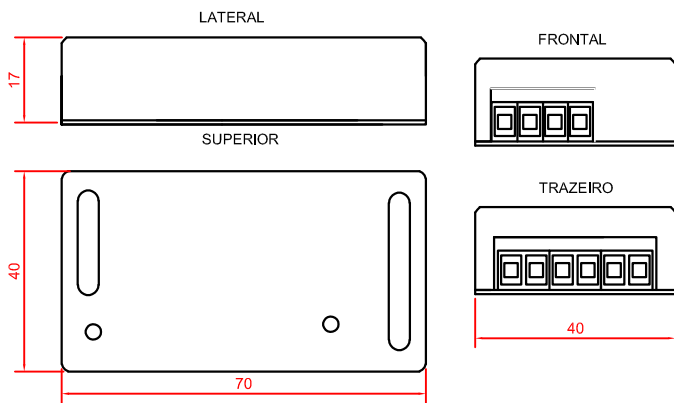
### CONEXÃO DA ALIMENTAÇÃO



### CONEXÃO DO TC 100A



## DIMENSÕES



## NUVEM

Na página Configurações temos os seguintes itens:

- **Habilitar Transmissão** : Ao dar um "check" habilita a funcionalidade de realizar a transmissão para o servidor.
- **ID**: Identificação do equipamento, utilizada para obter de qual equipamento vem o dado.
- **IP do Servidor**: IP ou endereço de transmissão dos dados.
- **Caminho**: Caminho que o equipamento deve buscar dentro do IP do servidor.
- **Porta**: Porta de acesso no servidor.
- **Protocolo**: Podem ser 3 tipos: GET, POST e MQTT.
- **Intervalo de Transmissão**: De quanto em quanto tempo devem ser transmitidos os dados. O valor mínimo é 30 segundos.

## CONFIGURAÇÃO DO WI-FI

**PASSO1:** Energizar o equipamento e buscar no seu dispositivo (celular/notebook/computador) o Wifi criado pelo equipamento SM-3W Lite AP, conectar nessa rede.

**PASSO2:** Abra um navegador web e digite o IP 192.168.4.1 e a página inicial será aberta.

**PASSO3:** Clicar em Acessar Sistema, os menus serão exibidos e é por aqui que você fará as configurações necessárias.

**PASSO4:** Na página REDE vá em atualizar e procure a rede Wi-fi local que o equipamento deve ser conectar, clicando sobre ela, coloque a senha e salve.

**PASSO5:** O medidor irá reiniciar e o LED ficará ligado direto, indicando que o medidor conectou na REDE.

**PASSO6:** Na página Status verifique o IP que ele buscou na REDE e anote.

**PASSO7:** Conecte na sua REDE Wi-fi local abra novamente o navegador e digite o IP que anotou no passo anterior. Acesse o sistema normalmente.

## DADOS SALVOS NA MEMÓRIA

Os dados do medidor são salvos na memória interna a cada 60 minutos em um arquivo de texto com extensão ".txt".

O arquivo criado pode ser acessado via página download ou FTP, devendo para isso estar habilitado o servidor FTP na aba de configurações e definido o usuário e senha. Por padrão o servidor FTP vem habilitado com:

**Usuário: admin e senha: sm3wlite**

Ao acessar o servidor FTP do equipamento os arquivos serão salvos no seguinte formato:

**"DDMMYY.txt"**

Aonde: DD é o dia, MM o mês e YY o ano.

Ao abrir o arquivo de texto, os dados são salvos a cada 60 minutos, criando uma linha nova cada vez que os dados são salvos.

Os dados são salvos separados pelo delimitador ":", com o seguinte padrão:

**Hora:Minuto:Segundo: pa, pb, pc, pt, uarms, ubrms, uc rms, iarms, ibrms, ic rms, ept**

### Descrição das Variáveis:

**Hora** - Horas **Minuto** - Minutos **Segundo** - Segundos **pa** - Potência Fase A, **pb** - Potência Fase B, **pc** - Potência Fase C, **pt** - Potência total, **uarms, ubrms, uc rms** - (tensões fase A,B,C), **iarms, ibrms, ic rms** - (Correntes Fase A,B,C), **ept** - Consumo total



Avenida Doutor Henriqueto Cardinali, 800  
 37.501-157 - Itajubá - Minas Gerais  
 (35) 3622-1720  
 www.ietecnologia.com

Revisão 1  
 Elaboração: Danilo Augusto dos Santos  
 Data: 06/02/2020